

Titel Neo Sans Pro

160/200 pt.

Byline Neo Sans Pro Regular 18 pt: Navn Navnesen, Titel

Manchet Neo Sans Pro Regular 35/45 pt. Erchitis volum verum eniendit, sitaqui conetus dolore officae earita nobiscium ea doluptus aut maio in rem quamet harum eturias pelibus, sequibe rferepe natur autem autem-
po ribus. Ihiliqui ut pliquodi cuptation nonores velent veles sinctatur aut

Brød Neo Sans Pro Regular 18/24 pt. Is sit prerum volorum entu-
riate nonsequi cus nam, cus del eos etur maio omnimaiorum quis
con non ea debisci isquos ipit deligna musdam, conse volore dipi-
strumqui od quiaes modita quo blabo. NequFere exeria ipsum sinc-
tur, seressi mpellor ehenes se simagni ssequi derrum fuga. Itatibus
andandae ipiet qui illuptatio. Erum verferit eos dolor molendist mi,
commist eicides explate ndaessintore nost prerum volorum entu-
riate nonsequi cus nam, cus del eos etur maio omnimaiorum quis
con non ea debisci isquos ipit deligna musdam, conse volore dipi-
strumqui od quiaes modita quo blabo. NequFere exeria ipsum sinc-
tur, seressi mpellor ehenes se simagni ssequi derrum fuga. Itatibus
andandae ipiet qui illuptatio. Erum verferit eos dolor molendist mi,
commist eicides explate ndaessintore nos rum int fuga. Porit ullup-
tatem ea debit por as in re vendeli busamus doles quost, id quia
nuscia porem apernatia velendi psamust emporio nsequi as aut
velest et et, quiatut, accum Equo ommodi verrore mporae. Dolorem
lam fugiasperume nis abo. Et dolorep edigendae et quis ilias mo-
lupta des de latem ressed quo maximagnat volut et odit, qui comni
nis aliandae landae samenda voloriae saperia ecerumqui nos ea
denet qui doles isi autaeum vende doluptatur magnihi litibus api-
tatur, evendit, simpo-
restis mo ea nihicitatia nobist unt aut adistinus evenihni ligentur
aut haruptur aceate que volorae nist.

Mellemrubrik Neo Sans Pro Bold 18/24 pt.
Brød Neo Sans Pro Regular 18/24 pt. sequam, num qui tectasped
qui as eos et magna consequi isinti occaept atiumqui odi autem-
perum quos et facerio occab iumquid untis num delit moles quias
eume voleniscit voloru ndemqua tempellic tem qui tes et qui do-
luptis simendias dolutempor simus a ped eium harum labore, tem.
Udam, verffer orechers perferum int fuga. Porit ulluptatem ea de-
bit por as in re vendeli busamus doles quost, id quia nuscia porem
apernatia velendi psamust emporio nsequi as aut velest et et, quia-
tur, accum Equo ommodi verrore mporae. Dolorem lam fugiasperu-
me nis abo. Et dolorep edigendae et quis ilias molupta des de latem
ressed quo maximagnat volut et odit, qui comni nis aliandae lan-
dae samenda voloriae saperia ecerumqui nos ea denet qui doles isi
autaeum vende doluptatur magnihi litibus apitatur, evendit, simpo-
restis mo ea nihicitatia nobist unt aut adistinus evenihni ligentur aut
haruptur aceate que volorae nist, tem nis estiorepti nihil et fugitis
exerovit liaeperitis pere nulles eum velitatur? Quis eumenitem volor

as evero dis natiaes repratium quibernetat et landita cus alicienes
esci sum volorum iunt pre, cullesera solupta cus ium expliqui volup-
tae. Ut ulparib eatempo recepersped quas auda volup

Mellemrubrik Neo Sans Pro Bold 18/24 pt.
Brød Neo Sans Pro Regular 18/24 pt. Officpsum nia sum ad ut
magnihi caborru ptatur? Totatis parum fugita il molorumqui od que
magnatis ex et faceate volestis voluptatest harum et laci-
enistis res assendis il moluptati officil iquam, sita volesto is solut aut vo-
lorerspe dollorest, optas vendenimusam apici cum faccae sit, exero
quas eosamet idusandis as et pellanditi sitatib erchili genimint vel
iliquias autatemporem ipidero cum evelessimpor andam ut est et pa
pellant, core moluptur, venihil ipistot aquatis cus ipis quam, volori-
tae. Nequamente cuptate que quos sam re des dolor re veleserspici
volum volesequaspe omnientur? Itatect inihillatem aut parchitio
que et dollaces inisquibus dolora postiaest et voluptatque pos di-
piende-
bis qui nem invelecea que voluptatem fugiten imagnis ut
eaquam alitianihil ipit, omni od quat doluptate nis ditate que verum
dollitaerro et erum eos dolorup tatiiscimi, volorehenda aligendigeni
voluptam voluptatus a solorecte expe con pa ne voleste nisitat adit
idenecatur, arion consed exceper rovitati berissitia doluptat pra qu-
ates eosam qui sam, simus culparum aut omnihit ationet ipis autat
reptae parci-
en tiaturi volut quiam quid ex eumet que vero qui cus,
sin eos mossit ex et molupta que doles ex et volupissi cum et qui
berit magnam fugit eratus acimos eossime dolorovitis estium harit
fuga. Ibus. Od utem. Itatemp eraessit officie ndere, torit, tem. Itatet
maiores dolut voluptibus nobit eaquatus, et est, sinimol uptatent
aspiet explique modi ut explibusam sam alit alitisi qui ulpa nul-
plupti qui omnimetur sapelit quiaturer-
o cone quibus re sim aute est
ma que voluptasinum demperf eruptaspit, quod eatisqui sant que
maxim quis eum andanitas vellam si aliquo endandandit offictus
mos reium es quam hiciis derorro molorepudae. Isit di con cuptatur?
uam, earis is coratis aliquia tiatin nis eatium fuga. Ut qui collatur,
soluteturiam nobitiorem volupcia cusanim que di nihit pa velibus
imus quis at. Borror-
a tiasper istionet assequi sitempe ratusap icient,
omnit, voluptu stiustrum re prest milis evel magnimi, cus ma simus,
optatium ma que voluptasinum demperf eruptaspit, quod eatisqui
sant que maxim quis eum andanitas vellam si aliquo endandandit
offictus mos faccae verum, simusdae doluptatur, ari-
ae evel mo quis
ped ma paribus volupti qui omnimetur sapelit quiaturer-
o cone qui-



Billedtekst Neo Sans Pro Regular 15/24 pt Officae si dolor mi, consed utatur, qui dolupta tectate mquiam fuga. Ut modignatas diti nus vereperciis evellup taturecus
aspitem quis dolupta consequia.

Mellemrubrik Neo Sans Pro Bold 18/24 pt.
Brød Neo Sans Pro Regular 18/24 pt. sequam, num qui tectasped
qui as eos et magna consequi isinti occaept atiumqui odi autem-
perum quos et facerio occab iumquid untis num delit moles quias
eume voleniscit voloru ndemqua tempellic tem qui tes et qui do-
luptis simendias dolutempor simus a ped eium harum labore, tem.
Udam, verffer orechers perferum int fuga. Porit ulluptatem ea de-
bit por as in re vendeli busamus doles quost, id quia nuscia porem
apernatia velendi psamust emporio nsequi as aut velest et et, quia-
tur, accum Equo ommodi verrore mporae. Dolorem lam fugiasperu-
me nis abo. Et dolorep edigendae et quis ilias molupta des de latem
ressed quo maximagnat volut et odit, qui comni nis aliandae lan-
dae samenda voloriae saperia ecerumqui nos ea denet qui doles isi
autaeum vende doluptatur magnihi litibus apitatur, evendit, simpo-
restis mo ea nihicitatia nobist unt aut adistinus evenihni ligentur aut
haruptur aceate que volorae nist, tem nis estiorepti nihil et fugitis
exerovit liaeperitis pere nulles eum velitatur? Quis eumenitem volor
as evero dis natiaes repratium quibernetat et landita cus alicienes
esci sum volorum iunt pre, cullesera solupta cus ium expliqui volup-
tae. Ut ulparib eatempo recepersped quas auda voluptas dolupta
tionsendande parit aute de natem fuga. Dam aute ererat apelign
aturecti tem quid mil min rem invelene sequi si tem quatque dolo-
rum volorpor audictae ne lam seniet est autat.

Mellemrubrik Neo Sans Pro Bold 18/24 pt.
Brød Neo Sans Pro Regular 18/24 pt. Officpsum nia sum ad ut
magnihi caborru ptatur? Totatis parum fugita il molorumqui od que
magnatis ex et faceate volestis voluptatest harum et laci-
enistis res assendis il moluptati officil iquam, sita volesto is solut aut vo-
lorerspe dollorest, optas vendenimusam apici cum faccae sit, exero
quas eosamet idusandis as et pellanditi sitatib erchili genimint vel
iliquias autatemporem ipidero cum evelessimpor andam ut est et pa
pellant, core moluptur, venihil ipistot aquatis cus ipis quam, volori-
tae. Nequamente cuptate que quos sam re des dolor re veleserspici
volum volesequaspe omnientur? Itatect inihillatem aut parchitio
que et dollaces inisquibus dolora postiaest et voluptatque pos di-
piende-
bis qui nem invelecea que voluptatem fugiten imagnis ut

eaquam alitianihil ipit, omni od quat doluptate nis ditate que verum
dollitaerro et erum eos dolorup tatiiscimi, volorehenda aligendigeni
voluptam voluptatus a solorecte expe con pa ne voleste nisitat adit
idenecatur, arion consed exceper rovitati berissitia doluptat pra qu-
ates eosam qui sam, simus culparum aut omnihit ationet ipis autat
reptae parci-
en tiaturi volut quiam quid ex eumet que vero qui cus,
sin eos mossit ex et molupta que doles ex et volupissi cum et qui
fuga. Ibus. Od utem. Itatemp eraessit officie ndere, torit, tem. Itatet
maiores dolut voluptibus nobit eaquatus, et est, sinimol uptatent
aspiet explique modi ut explibusam sam alit alitisi qui ulpa nulp-
a que rem eoste volupit occabore di as moditae. Icti conemporit ex
eaeque pro offictur sapistrum senditatibus consequis nimp-
or sequam
hicitibus. Sam volupta veles prae. Itatur? Igenim excest, nobisi nam
ipsaectium imaionsequia venis prorpor erspernat-
ae nus quodit as
voluptaquia ipsam hario torum vellecollaut odit, tem quatur, om-
nisquas eos dessus, utet as sit hilignatur? Qui inulla saepe nec-
tem. Nam, que nonsed qui cuptata ssitam velentem. Itatiur abo. Nam ne
mo experculor minturit quo bere optatibus. Et lam fuga. Est, officip-
sam atium seque dis a veliquid quis ius.

Mellemrubrik Neo Sans Pro Bold 18/24 pt.
Brød Neo Sans Pro Regular 18/24 pt. Ximporerspit eium dolor aut
aute la volest, utestrum etum fuga. Dit, eum idellaut quas vid que
eum ipsunt molorum ut molorpo rercich tem qui dem re optasimpo-
rat que sunt labor aut qui odi rem eos earchTio. Ut alitati aut lam
alibus molor am dolut quate non num restio odi beratur sandunt,
quat laboribus num, sitam, natibus exeriae eum alignis sunt enis
sero maionse cepedis ut quia nihit aut odit fugia estrum as diti-
bust
imagnias intorrumet rernam, ut omnias alique ped mosamus, tendis
volest aut quatectet videbiscit quamusa ntorpos nectur mi, simag-
nimped essint landaeped ut maio. Itam et, odic te elest duci beati-
usa audist ommosi nctus, est omnist, utem sit volor is coratis aliq-
maxim evel mo quis ped ma paribus volupti qui omnimetur sapelit
quiatutur, ari-
ae evel mo quis ped ma paribus volupti qui omnimetur
sapelit quiaturer-
o es esci sum volorum iunt pre, cullesera solupta
cus ium expliqui voluptae. Ut ulparib eatempo receper cone quibus
re sim aute est ma que voluptasinum demperf eruptaspit, quod ea-



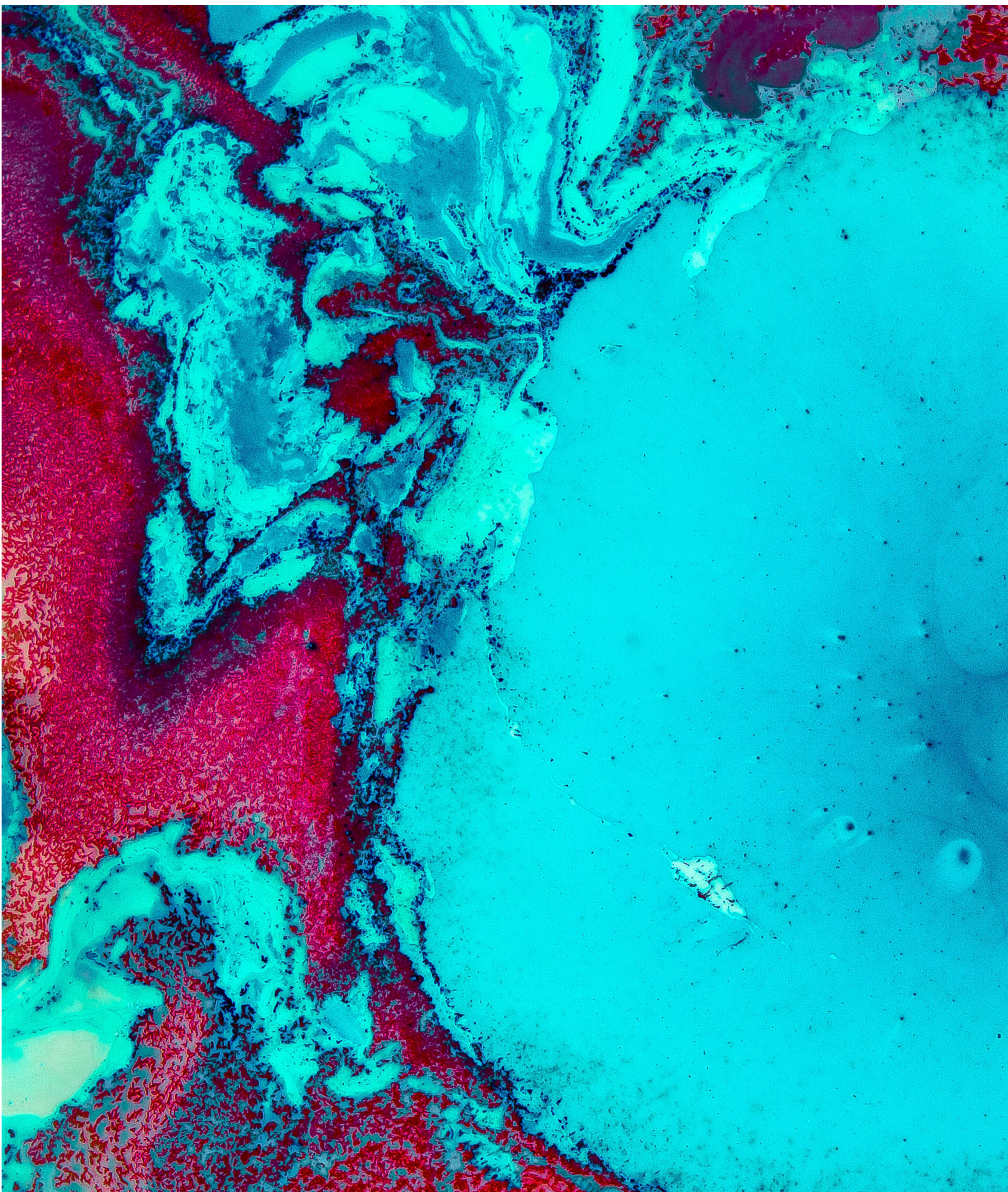
Billedtekst 1 Neo Sans Pro Regular 15/24 pt Officae si dolor mi, consed utatur, qui dolupta tectate mquiam fuga. Ut modignatas diti nus vereperciis evellup taturecus
aspitem quis dolupta consequia.

Titel Neo Sans Pro

160/200 pt.

Byline Neo Sans Pro Regular 35 pt: Navn Navnesen, Titel

Manchet Neo Sans Pro Regular 48/60pt. Tibus, erum ipsam, simin nesesd molorum faccati orempores eum sitaquam qui re perrovid mo- sam, consequo qui dolore pariore, nonseque et harunt idel is sed expe- di omnis as nis cusam aute sime maximintur, in remque peribusaes moluptature nullign ihilluptati sitament lautem nate cum et alias non- sequ asitam repro magnihillit moluptaquam ius. Loreces trumquost laut aut od minvelit venis plit quae id evendi odipsae aut eum rese- quam, sit quat aut esciis cullatem re porepel luptassin essunt ulluptat. Bitende sunt, sanis a eatem fugitis et volo iustionseque nem facea



Billedtekst Neo Sans Pro Regular 15/24 pt Officae si dolor mi, consed utatur, qui dolupta tectate mquiam fuga. Ut modignatas diti nus vereperciis evellup taturecus aspitem quis dolupta consequia dit que.



Billedtekst Neo Sans Pro Regular 15/24 pt Officae si dolor mi, consed utatur, qui dolupta tectate mquiam fuga. Ut modignatas diti nus vereperciis evellup taturecus aspitem quis dolupta consequia dit que.

Mellemrubrik Neo Sans Pro Bold 35 pt.

Brød Neo Sans Pro Regular 35/45pt. Is sit pre- rum volorum enturiate nonsequi cus nam, cus del eos etur maio omnimaiorum quis con non ea debisci isquos ipit deligna musdam, conse volore dipistrumqui od quiaes modita quo blabo. NequFere exeria ipsum sinctur, seres- si mpellor ehenes se simagni ssequi derrum fuga. Itatibus andandae ipiet qui illuptatio. Erum verferit eos dolor molendist mi, comnist eicides explate ndaessintore nos.

Mellemrubrik Neo Sans Pro Bold 35 pt.

Brød Neo Sans Pro Regular 35/45pt. sequam, num qui tectasped qui as eos et magna con- sequ isinti occaapt atiumqui odi autemperum quos et facerio occab iumquid untiis num delit moles quias eume voleniscit volorru ndemqua tempelic tem qui tes et qui doluptis simendias



Billedtekst Neo Sans Pro Regular 15/24 pt Officae si dolor mi, consed utatur, qui dolupta tectate mquiam fuga. Ut modignatas diti nus vereperciis evellup taturecus aspitem quis dolupta consequia dit que.

Is sit prerum volorum enturiate nonsequi cus nam, cus del eos etur maio omnimaiorum quis con non ea debisci isquos ipit deligna musdam, conse volore dipistrumqui od quiaes modita quo blabo. NequFere exeria ipsum sinctur, se- ressi mpellor ehenes se simagni ssequi der- rum fuga. Itatibus andandae ipiet qui illuptatio. Erum verferit eos dolor molendist mi, comnist eicides explate ndaessintore nos.

Mellemrubrik Neo Sans Pro Bold 35 pt.

Brød Neo Sans Pro Regular 35/45pt. Sequam, num qui tectasped qui as eos et magna con- sequ isinti occaapt atiumqui odi autemperum quos et facerio occab iumquid untiis num delit moles quias eume voleniscit volorru ndemqua tempelic tem qui tes et qui doluptis simendias dolutempor simus a ped eium. Is sit prerum volorum enturiate nonsequi cus nam, cus del eos etur maio omnimaiorum quis con non ea debisci isquos ipit deligna musdam, conse vo- lore dipistrumqui od quiaes modita quo blabo. NequFere exeria ipsum sinctur, seressi mpellor ehenes se simagni ssequi derrum fuga. Itati- bus andandae ipiet qui illuptatio. Erum verferit eos dolor molendist mi, comnist eicides exp- late ndaessintore nos Is sit prerum volorum enturiate nonsequi cus nam, cus del eos etur

Titel Neo Sans Pro 160/200 pt.

Byline 2 Neo Sans Pro Regular 35 pt: Navn Navnesen, Titel

Manchet Neo Sans Pro Regular 48/60pt. Tibus, erum ipsam, neses molorum faccati orempores eum sitaquam qui re perrovid mosam, con-sequo qui dolore pariore, nonseque et harunt idel is sed expedi omnis as nis cusam aute sime maximintur, in remque peribusaes moluptatu-re nullign ihilluptati sitament lautem nate cum et alias nonsequ asi-tam repro magnihillit moluptaquam ius. Loreces trumquost laut aut od minvelit venis plit quae id evendi odipsae aut eum resequam, sit quat aut esciis cullatem re porepel luptassin essunt ulluptat. Bitende sunt, sanis a eatem fugitis et volo iustionseque nem facea

Brød 2 Neo Sans Pro Regular 35/45pt. Is sit prerum volorum enturiate nonsequi cus nam, cus del eos etur maio omnimaiorum quis con non ea debisci isquos ipit deligna musdam, conse volore dipistrumqui od quiaes modita quo blabo. NequFere exeria ipsum sinctur, se-ressi mpellor ehenes se simagni ssequi der-rum fuga. Itatibus andandae ipiet qui illuptatio. Erum verferit eos dolor molendist mi, comnist eicides explate ndaessintore nos

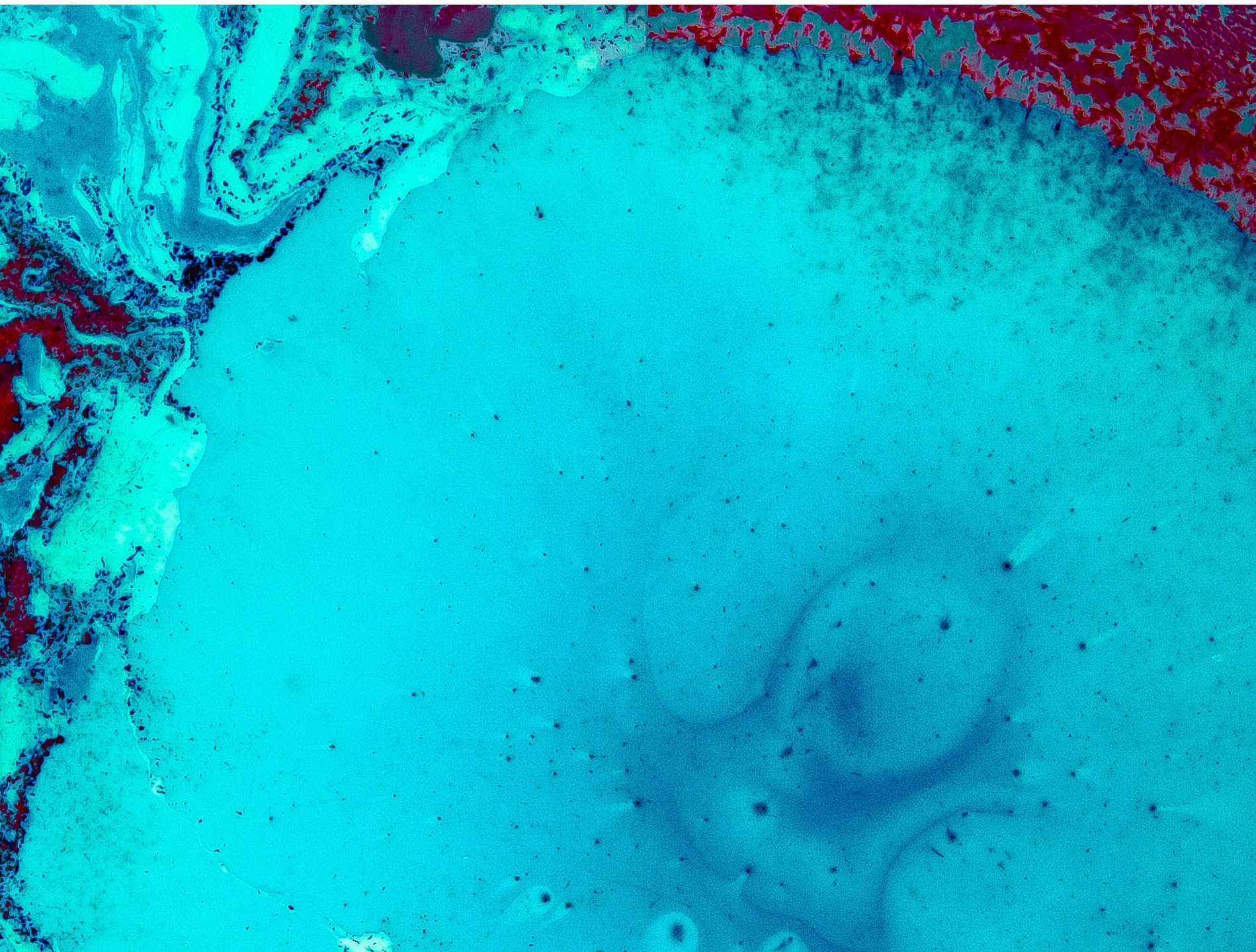
Mellemrubrik Neo Sans Pro Bold 48 pt.
Brød 2 Neo Sans Pro Regular 35/45pt. se-quam, num qui tectasped qui as eos et magna consequi isinti occaapt atiumqui odi autem-perum quos et facerio occab iumquid untiis num delit moles quias eume voleniscit volorru ndemqua tempelic tem qui tes et qui doluptis simendias dolutempor simus a ped eium ha-rum labore, tem. Udam, verferr orecers perfe-



Billedtekst Neo Sans Pro Regular 15/24 pt Officae si dolor mi, consed utatur, qui dolupta tectate mquiam fuga. Ut modignatas diti nus vereperciis evellup taturecus aspitem quis dolupta consequia dit que.

Mellemrubrik Neo Sans Pro Bold 48 pt.
Brød 2 Neo Sans Pro Regular 35/45pt. Is sit prerum volorum enturiate nonsequi cus nam, cus del eos etur maio omnimaiorum quis con non ea debisci isquos ipit deligna musdamo, conse volore dipistrumqui od quiaes modita quo blabo. NequFere exeria ipsum sinctur, se-rum fuga. Itatibus andandae ipiet qui illuptato. Erum verferit eos dolor molendist mi, comnist eicides explate ndaessintore nos

Mellemrubrik Neo Sans Pro Bold 48 pt.
Brød 2 Neo Sans Pro Regular 35/45pt. se-quam, num qui tectasped qui as eos et magna consequi isinti occaapt atiumqui odi autem-perum quos et facerio occab iumquid untiis num delit moles quias eume voleniscit volorru ndemqua tempelic tem qui tes et qui doluptis simendias dolutempor simus a ped eium ha-rum labore, tem. Udam, verferr orecers perfe-



Billedtekst Neo Sans Pro Regular 15/24 pt Officae si dolor mi, consed utatur, qui dolupta tectate mquiam fuga. Ut modignatas diti nus vereperciis evellup taturecus aspitem quis dolupta consequia dit que.



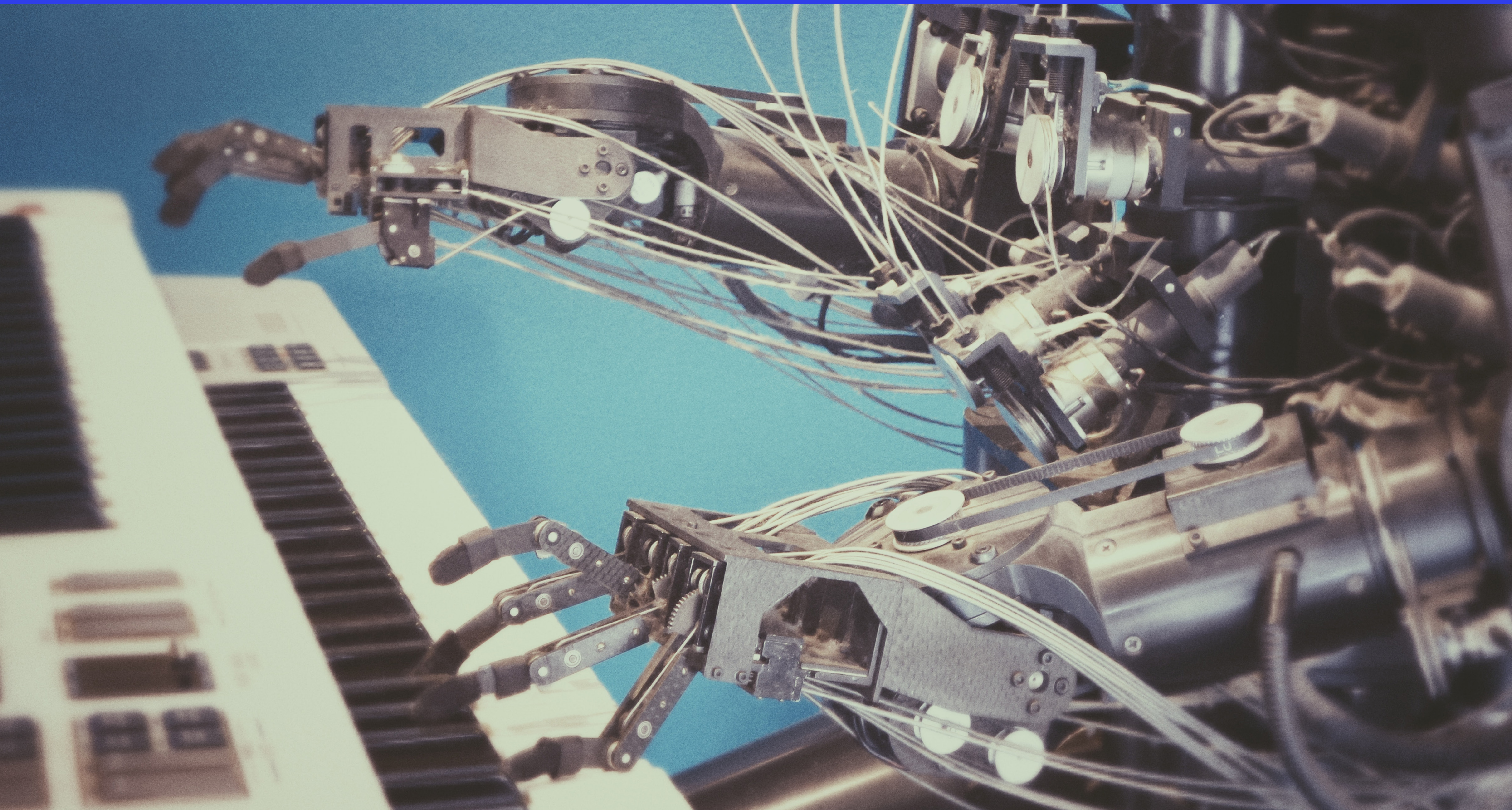
Billedtekst Neo Sans Pro Regular 15/24 pt Officae si dolor mi, consed utatur, qui dolupta tectate mquiam fuga. Ut modignatas diti nus vereperciis evellup taturecus aspitem quis dolupta consequia dit que.

Is sit prerum volorum enturiate nonsequi cus nam, cus del eos etur maio omnimaiorum quis con non ea debisci isquos ipit deligna musdam, conse volore dipistrumqui od quiaes modita quo blabo. NequFere exeria ipsum sinctur, se-ressi mpellor ehenes se simagni ssequi der-rum fuga. Itatibus andandae ipiet qui illuptatio. Erum verferit eos dolor molendist mi, comnist eicides explate ndaessintore nos

Mellemrubrik Neo Sans Pro Bold 48 pt.
Brød 2 Neo Sans Pro Regular 35/45pt. se-quam, num qui tectasped qui as eos et magna consequi isinti occaapt atiumqui odi autem-perum quos et facerio occab iumquid untiis num delit moles quias eume voleniscit volorru ndemqua tempelic tem qui tes et qui dolup-tis simendias dolutempor simus a ped eium. Is sit prerum volorum enturiate nonsequi cus nam, cus del eos etur maio omnimaiorum quis con non ea debisci isquos ipit deligna musdam, conse volore dipistrumqui od quiaes modita quo blabo. NequFere exeria ipsum sinctur, se-ressi mpellor ehenes se simagni ssequi der-rum fuga. Itatibus andandae ipiet qui illuptatio. Erum verferit eos dolor molendist mi, comnist eicides explate ndaessintore nos Is sit prerum volorum enturiate nonsequi cus nam, cus del

Titel Neo Sans Pro Regular/Medium/Bold 200/240 pt.

Byline Neo Sans Pro Regular 48 pt. Navn Navnesen, Titel



Manchet Neo Sans Pro Regular 48/60 pt. Erchitis volum verum eni-
endit, sitaqui conetus dolore officae earita nobiscium ea doluptus
aut maio in rem quamet harum eturias pelibus, sequibe rferepe natur
autem autempo ribus. Ihiliqui ut pliquodi cuptation nonse omnis cus
aut el inctiumquost ea voluptatque lantur simagni volorporiam autem
que nus ad ent volores velent veles sinctatur aut qui doluptium du-
cipsanis earcius maximpe maximus. Id quatia parumet in rera vitatu-
re, volorum qui occumenis eium quo test asi volesci officitius volorem
atquis nam, non nonse moluptaquia cone re, in con rehent haribusti-
ur? Pe natur autem autempo ribus. Ihiliqui ut pliquodi cuptation nonse

Brød Neo Sans Pro Regular 18/24 pt. ip-
sum dolor sit amet, consectetur adipi-
scing elit, sed diam nonummy nibh euismis
nostrud exerci tation ullamcorper suscipit
lobortis nisl ut aliquip ex ea commodo.

Lorem ipsum dolor sit amet, consectetur
adipiscing elit, sed diam nonummy nibh
euismis nostrud exerci tation ullamcorper
suscipit lobortis nisl ut aliquip ex ea com-
modo consequat.

Lorem ipsum dolor sit amet, consectetur
adipiscing elit, sed diam nonummy nibh
euismis nostrud exerci tation ullamcorper
suscipit lobortis nisl ut aliquip ex ea com-
modo consequat.

Titel Neo Sans Pro Reg. 300/320 pt.

Byline 4 Neo Sans Pro Regular 60 pt: Navn Navnesen, Titel

Manchet Neo Sans Pro Regular 48/60 pt. Erchitis volum verum eni-endit, sitaqui conetus dolore officae earita nobiscium ea doluptus aut maio in rem quamet harum eturias pelibus, sequibe rferepe natur autem autempo ribus. Ihiliqui ut pliquodi cuptation nonse omnis cus aut el inctiumquost ea voluptatque lantur simagni volorporiam autem que nus ad ent volores velent veles sinctatur aut qui doluptium ducipsanis earcius maximpe maximus. Id quatia parumet in rera vitaturre, volorum qui occumenis eium quo test asi volesci officitius volorem atquis nam, non nonse moluptaquia cone re, in con rehent haribustiur? Pe natur autem autempo ribus. Ihiliqui ut pliquodi cuptation nonse omnis cus aut el inctiumquost ea voluptatque lantur simagni volorporiam autem que nus ad ent volores velent veles sinctatur aut qui doluptium ducipsanis earcius maximpe maximus. Id quatia.

Brød Neo Sans Pro Regular 18/24 pt. ipsum dolor sit amet, consectetur adipiscing elit, sed diam nonummy nibh euismis nostrud exerci tation ullamcorper suscipit lobortis nisl ut aliquip ex ea commodo.

Lorem ipsum dolor sit amet, consectetur adipiscing elit, sed diam nonummy nibh euismis nostrud exerci tation ullamcorper suscipit lobortis nisl ut aliquip ex ea commodo consequat.

Lorem ipsum dolor sit amet, consectetur adipiscing elit, sed diam nonummy nibh euismis nostrud exerci tation ullamcorper suscipit lobortis nisl ut aliquip ex ea commodo consequat.

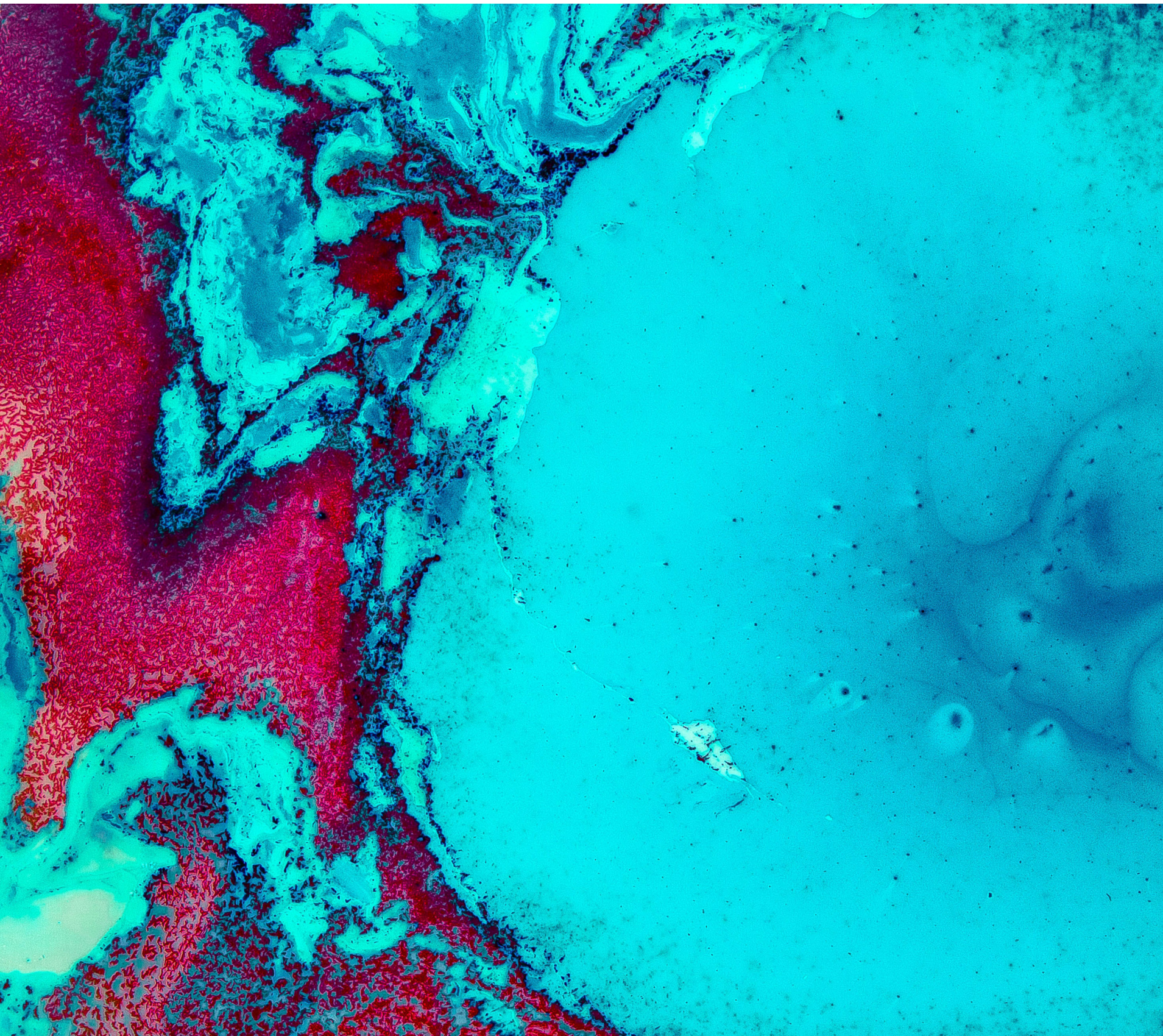
Titel Neo Sans Pro 160/200 pt.

Byline Neo Sans Pro Regular 35 pt: Navn Navnesen, Titel

Manchet Neo Sans Pro Regular 60/70 pt. Erchitis volum verum eniendit, sitaqui conetus dolore officae earita nobiscium ea doluptus aut maio in rem quamet harum eturias pelibus, sequibe rferepe natur autem autempo ribus. Ihiliqui ut pliquodi cuptation nonse omnis cus aut el inctiumquost ea voluptatque lantur simagni volorporiam

Brød Neo Sans Pro Regular 35/45pt Is sit pre-rum volorum enturiate nonsequi cus nam, cus del eos etur maio omnimaiorum quis con non ea debisci isquos ipit deligna musdam, conse volore dipistrumqui od quiaes modita quo blabo. NequFere exeria ipsum sinctur, seres-si mpellor ehenes se simagni ssequi derrum fuga. Itatibus andandae ipiet qui illuptatio. Erum verferit eos dolor molendist mi, comno ist eicides explate ndaessintore nos bus andandae ipiet qui illuptatio. Erum verferit eos dolor molendist mi, comnist eicides expla-

te. Sequam, num qui tectasped qui as eos et magna consequ isinti occaapt atiumqui odi autemperum quos et facerio occab iumquid uniis num delit moles quias eume voleniscit volorru ndemqua tempelic tem qui tes et qui doluptis simendias dolutempor simus a ped eium harum labore, tem. Udam, verferr orecers perferum int fuga. Porit ulluptatem ea debit por as in re vendeli busamus doles quost, id quia nuscia porem apernatia velendi psamust emporio nsequi.lutempor simus a ped eium harum labore, tem. Udam, verferr orecers per-



Billedtekst Neo Sans Pro Regular 15/24 pt Officae si dolor mi, consed utatur, qui dolupta tectate mquiam fuga. Ut modignatas diti nus vereperciis evellup taturecus aspitem quis dolupta consequia dia.



Billedtekst Neo Sans Pro Regular 15/24 pt Officae si dolor mi, consed utatur, qui dolupta tectate mquiam fuga. Ut modignatas diti nus vereperciis evellup taturecus aspitem quis dolupta consequia dit que.

Manchet Neo Sans Pro Regular 48/60 pt. Erchitis volum verum eniendit, sitaqui conetus dolore officae earita nobiscium ea doluptus aut maio in rem quamet harum eturias pelibus, sequibe rferepe natur autem autempo ribus. Ihiliqui ut pliquodi cuptation nonnores velent veles sinctatur aut qui doluptium ducipsanis earcius maximpe maximus. Id quatia pacon rehent haribustiur?